

Butlletí

d'Ensenyament Públic

SERVEIS
PÚBLICS

UGT 

Educació
Pública

Novembre2024



**Retribucions docents a
l'ensenyament públic
2024**

Retribucions docents a l'ensenyament públic 2024

Prenent com a punt de partida l'estudi del Sector d'Educació d'UGT Serveis Públics Retribucions docents de l'ensenyament públic 2022-2023, aquest butlletí actualitza les dades amb les actualitzacions a les retribucions docents experimentades a conseqüència de l'Acord Marc per a les Administracions del segle XXI, signat l'octubre del 2022. **A la mitjana dels països de l'OCDE de què es disposen dades, els salaris reals han augmentat aproximadament un 5% en educació primària i un 4% en la primera etapa d'educació secundària (programes generals). A Espanya, aquest augment ha estat de l'1,5% en educació primària i de l'1,8% en tots dos nivells de l'educació secundària.** UGT continua reivindicant l'equiparació salarial a tot l'Estat espanyol, davant les diferències retributives significatives constatades entre uns territoris i els altres; així com la recuperació del poder adquisitiu perdut els darrers anys.

Encara que no s'hagin aprovat els Pressupostos Generals per a l'any 2024, sí que s'han aplicat actualitzacions a les retribucions docents a conseqüència de l'aplicació del contingut a l'Acord Marc per a l'Administració del segle XXI signat l'octubre de 2022, a fi de mitigar l'efecte de l'impacte de la crisi i les retallades patides anteriorment, i que preveia una pujada de les retribucions docents per al període entre 2022 i 2024 amb un mínim del 8% i un màxim del 9,5%.

Des del Sindicat d'Ensenyament d'UGT Serveis Públics, prenent com a punt de partida l'estudi publicat pel nostre sindicat, [Retribucions Docents d'Ensenyament Públic 2022-23](#), hem actualitzat les dades, tenint en compte les pujades esmentades per a l'any 2024, recollides a la normativa corresponent.

Cal que l'Estat, juntament amb les comunitats autònomes, avanci en els pròxims anys en el necessari reconeixement retributiu dels nostres docents amb l'objectiu de pal·liar la diferència salarial respecte al nostre entorn més proper, pèrdua arran de les reretallades iniciades el 2010.

Com es pot comprovar al gràfic, referit als salaris del professorat de Secundària, però també ex-

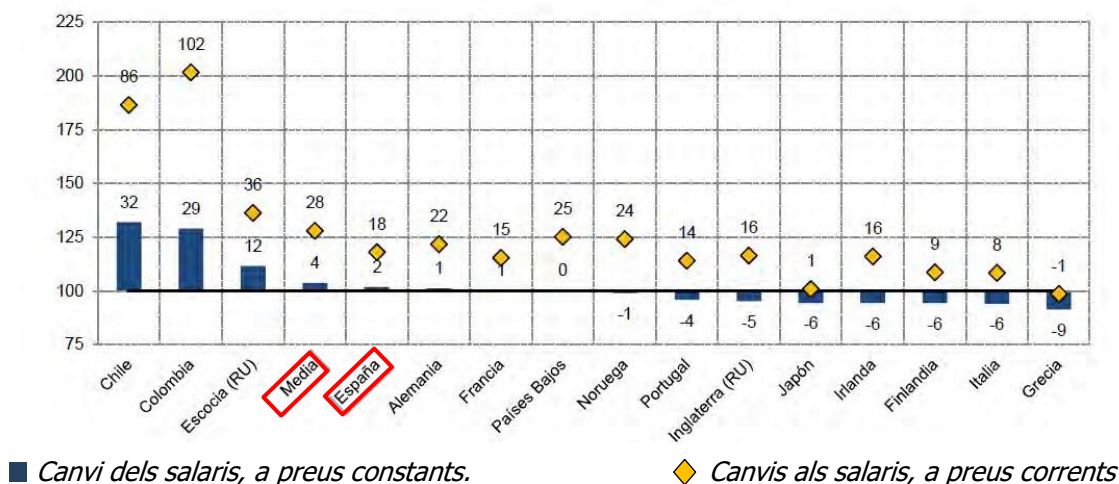
tensible a la resta, entre 2015 i 2023 els salaris reglamentaris del professorat van augmentar en termes reals —és a dir, a preus constants del 2015— a més de la meitat dels països de l'OCDE, depenent del nivell educatiu.

A la mitjana de països OCDE amb dades disponibles per a tots els anys d'aquest interval, els salaris reglamentaris reals van augmentar aproximadament un 5% al nivell d'educació primària i un 4% al nivell de primera etapa d'educació secundària (programes generals). A Espanya, l'augment en termes reals ha estat de l'1,5% a l'educació primària i de l'1,8% a tots dos nivells de l'educació secundària.

Com analitzarem en aquest document, a través de l'evolució retributiva dels docents de l'ensenyament públic entre el 2010 i el 2024, es demostra l'impacte de les retallades iniciat el 2010, l'exemple més significatiu del qual va ser el Reial decret llei 14/2012, de 20 d'abril, de mesures urgents de racionalització de la despesa pública en l'àmbit educatiu, que va sent compensada amb les pujades engegades el 2020 i les contingudes a l'Acord Marc (fins al 2024) i que han contribuït a la recuperació del poder adquisitiu molt frenat per les polítiques restrictives realitzades pel Partit Popular.

Gràfic: Evolució del salari del professorat Secundària inferior

Canvi dels salaris reglamentats del professorat de la primera etapa d'educació secundària entre 2015 i 2023
Índex de canvi del salari reglamentat del professorat de la primera etapa d'educació Secundària amb 15 anys d'experiència (2015=100)



Font: Education at a Glance 2024. OECD Indicators.

En primer lloc, es mostren les retribucions bàsiques i complementàries comunes, així com alguns dels conceptes fonamentals que s'inclouen a cadascuna de les comunitats i províncies autònomes del nostre país. Com podem apreciar, **serà el complement específic i, si escau, la indemnització per residència els conceptes retributius encarregats de marcar les diferències salarials a les diferents comunitats**, sempre dins del mateix cos, grup i nivell de funcionaris.

Posteriorment, s'analitzen i comparen els sous del professorat observant dos aspectes importants, que des del nostre sindicat seguim reivindicant per a la millora de la remuneració i valoració dels docents a Espanya:

- 1.- L'equiparació salarial a tot l'estat espanyol, davant les diferències retributives significatives constatades entre uns territoris i els altres.
- 2.- La recuperació del poder adquisitiu perdut pel professorat en els darrers anys.

1 En l'anàlisi de les dades, no s'han valorat algunes especificitats econòmiques com ara retencions i/o pagues extres, però sí els conceptes que generen diferències retributives importants. També cal destacar la diferent aplicació, si n'hi ha, en el reconeixement de la tasca docent, una mena de carrera professional sense arribar a ser-ho plenament.

1.- RETRIBUCIONS DOCENTS

Les retribucions dels funcionaris de carrera es classifiquen en bàsiques i complementàries, segons el [Reial Decret Legislatiu 5/2015 de 30 d'octubre](#), pel qual s'aprova el text refós de la Llei de l'Estatut Bàsic de l'Empleat i empleada Pública.

Si traslladem aquesta normativa al terreny de l'ensenyament públic no universitari, les retribucions bàsiques dels docents fan referència a salari base i triennis, quantitats que depenen fonamentalment del cos o escala professional a què es pertany, i antiguitat.

La quantia d'aquests conceptes ve determinada per la Llei de Pressupostos Generals de l'Estat.

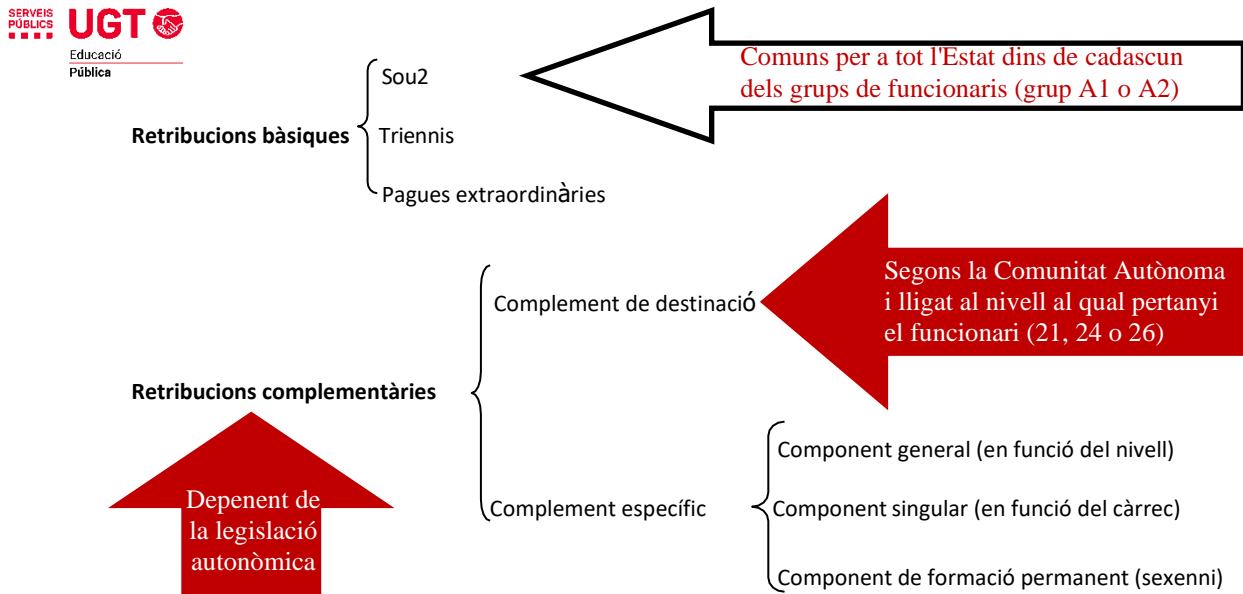
D'altra banda, l'assignació econòmica de les retribucions complementàries depèn de la legislació autonòmica i se sustenta en factors relacionats amb el desenvolupament de la carrera professional. En aquest grup s'hi inclou **el complement específic i el de destinació** (lligat al cos de pertinença nivell 21, 24 i 26), encara que en tractar-se de quantitats que es basen en **criteris de tipus autonòmic**, les realitats són molt diverses. Alhora, en parlar de complement específic fem referència a dues variables: una "general" per a tots els docents i una altra

“singular” lligada a l'exercici d'algun tipus de càrrec o funció: departaments, tutories, bilingüisme, etc.

A Astúries per poder accedir al complement de productivitat (plans d'avaluació de la funció docent) cal acreditar el requisit de cinc anys d'antiguitat com a docent a aquesta comunitat.

Donades les diferències existents, tant en funció del lloc geogràfic on es dugui a terme la tasca docent com de l'antiguitat o la funció exercida i fins i tot l'existència, a determinades comunitats autònomes d'una carrera horitzontal, hem decidit utilitzar al nostre estudi les retribucions inicials, sense antiguitat ni grau de desenvolupament o perfeccionament.

Figura 1.- Conceptes retributius dels docents de l'Ensenyament Públic no universitari



²Amb l'excepció de Navarra que té una estructura retributiva diferent. Pel cos de Mestres: 1817,56 euros de sou base a diferència dels 1147,35 euros de sou base de la resta dels territoris.

³En el cas de Ceuta i Melilla, el complement específic general va disminuint amb l'antiguitat arribant-se a assolir diferències de fins a 50 euros entre l'import inicial i la deducció màxima.

Retribucions docents a l'ensenyament públic 2024

En el cas dels funcionaris interins, perceben les retribucions bàsiques i les pagues extraordinàries corresponents al seu cos d'ads-

cripció, així com la majoria dels complements que perceben els seus companys funcionaris de carrera.

2.- EVOLUCIÓ DE LES RETRIBUCIONS DOCENTS EN L'ENSENYAMENT PÚBLIC 2010-2024

Si comparem les retribucions docents de les diferents comunitats autònomes, com ja hem estat constatant en estudis anteriors, continuen existint diferències salarials considerables entre les diferents comunitats autònomes, que continuen superant de mitjana els 620 euros, sent en el cas del cos de mestres on es registren les menors diferències (per sota dels 500 euros)

i més gran en el cas del professorat que imparteix FP (750 euros), tenint en compte les retribucions bàsiques i complementàries.

A l'estudi d'aquest any, 2024, mancant l'última pujada del 0,5% prevista per al mes de desembre, **es continua observant la necessitat d'harmonitzar i regularitzar els increments salarials entre les diferents administracions per pal·liar el desequilibri retributiu**, que s'arrossega des d'anys anteriors respecte a unes comunitats amb altres com les esmentades diferències posen de manifest.

Si analitzem les retribucions per cossos docents, els mestres i les mestres més ben remunerats continuen sent els d'Euskadi, seguits dels de Castella-la Manxa i Cantàbria. A les etapes de secundària i FP, els més ben retribuïts són també els professors bascos, seguits dels professors i professores de Cantàbria i Castella-la Manxa.

A Primària, per exemple, els sous oscil·len entre els 2.794,69 euros d'Euskadi i els 2.301,34 d'Astúries, tot i que gairebé la meitat de les comunitats superen els 2.400 euros mensuals. A Secundària oscil·len entre els 3.234,34 euros d'Euskadi i els 2.613,31 euros d'Astúries. Únicament a sis comunitats les retribucions se situen per sota dels 2.800 euros. A FP7 els sous oscil·len entre els 3.184,15 euros d'Euskadi i els 2.433,76 euros d'Astúries. A FP són cinc les comunitats que tenen unes retribucions inferiors a 2.600 euros.

Els salaris més baixos són els dels docents asturians seguits novament pels de Catalunya. Extremadura, Aragó i el País Valencià completen el grup de comunitats amb els salaris més baixos.

Des d'UGT reivindiquem la urgència d'equilibrar aquestes diferències salarials entre els territoris, ja que considera que el mateix exercici professional hauria d'anar acompanyat de les mateixes o similars retribucions. És significatiu el cas de les dues comunitats amb més puixança econòmica: Madrid i Catalunya, els docents de les quals es troben al tram inferior quant a retribucions. **Destaca especialment Catalunya, la comunitat autònoma amb el salari més devaluat dels seus docents, a conseqüència de la congelació salarial que han patit aquests darrers anys.** Això suposa que un mestre o mestra de Primària cobra al voltant de 500 euros menys que un docent d'Euskadi (entre 620 euros en el cas d'un professor o professora de Secundària o 750 euros per a FP).

En el cas d'Astúries, que té un complement de productivitat associat a l'exercici docent, les diferències van minvant a partir del cinquè any, ja que és el temps que es triga a percebre aquest complement. No obstant això, altres comunitats que també han desenvolupat aquest complement, com és el cas de Múrcia o La Rioja, es troben al grup intermedi (La Rioja) o al terç superior (Múrcia) fins i tot sense percebre aquesta assignació complementària.

Com ja expliquem als nostres estudis anteriors, les nòmines dels docents de les ciutats autònomes de Ceuta i Melilla, així com les relatives als de les illes Canàries i Balears, tenen uns salaris significativament superiors i no són comparables en conceptes comuns a les de la resta de comunitats, ja que totes elles sumen a la seva mensualitat el complement de residència corresponent, ateses les seves peculiaritats geogràfiques. Aquest complement de residència, per exemple, suposa el 2024, un augment en les retribucions dels mestres i professors d' FP de Ceuta i Melilla de 785,06 euros i de 1.054,62 a Secundària.

L'evolució dels salaris en els darrers 14 anys es caracteritza per la **progressiva pèrdua de poder adquisitiu del professorat des del 2010 fins al 2019**, a conseqüència de les retallades, la congelació salarial i la paràlisi pressupostària. A partir d'aquell moment, fruit de la negociació i de la signatura de l'Acord per a la millora de l'ocupació pública i de condicions de treball subscrit entre Govern-UGT i altres sindicats, es va iniciar una **recuperació del poder adquisitiu perdut, amb un increment retributiu el 2019 del 2,25% fix més un 0,25% addicional, al qual es va afegir la pujada del 0,9% el 2021 i l'increment del 2% per al 2022. Finalment, l'Acord Marc per a l'Administració del segle XXI signat l'octubre de 2022, ha permès una pujada de les retribucions docents per al període entre 2022 i 2024 del 9,5%, que amb les revisions corresponents possiblement arribi al 9,8%.**

⁴Exemples els trobem en el cas d'Extremadura, que més tard va aplicar l'increment del 2% corresponent a Funció Pública de l'any 2021; Balears, que tampoc no va aplicar a temps l'increment de les retribucions complementàries del 2% més el 0,9% pendents de l'any 2020 i 2021 o Aragó. Per acabar, és significativa la situació dels docents de Catalunya en el retard del cobrament de les pagues extres corresponents als anys 2012, 2013 i 2014 o a l'hora d'aplicar la pujada corresponent al 2023.

⁵Veure Taula: Mestres. 2024 Diferències Salarials entre CCAA

⁶Veure Taula: Secundària. 2024 Diferències Salarials entre CCAA

⁷Veure Taula: Professorat Especialistes en SS d' FP i PT d' FP. 2024 Diferències Salarials entre CCAA



Des d'UGT, considerem que la realitat actual ha suposat un **augment i una diversificació en la càrrega de responsabilitats** que ha hagut d'assumir el professorat, al que s'afegeixen les noves competències que se li exigeixen amb la implantació de la LOMLOE o l'aplicació de la LOPIVI. Cal, per tant, incentivar els i les docents per validar i reconèixer la seva professió i poder recuperar el poder adquisitiu perdut en la darrera dècada i aconseguir equiparar-lo respecte al dels docents del nostre entorn més proper.

Al nostre sindicat, continuarem insistint en la **necessitat de cuidar els nostres docents per millorar la qualitat de l'educació al nostre país, i no hi ha cap dubte que una manera de fer-ho és impulsar la motivació i el reconeixement oferint un salari en consonància a la responsabilitat i dedicació assumida.** Per això, exigim al Govern i a les Administracions autonòmiques la recuperació del poder adquisitiu dels salaris docents, un equilibri més gran entre les retribucions dels territoris, així com excloure a l'educació de les retallades pressupostàries, la reducció de l'horari lectiu del professorat i la implantació d'una promoció professional adequada, tant en les retribucions com en els requisits per al desenvolupament i el reconeixement.

UGT considera que és difícil pretendre retenir el professorat i fer atractiva una professió amb tantes comeses i amb aquesta càrrega de compromisos i responsabilitats, si no hi ha al mateix temps una correlació i reconeixement amb les retribucions que els docents perceben. La revaloració del sou dels nostres docents és fonamental per al reconeixement i la motivació del cos docent i per garantir l'increment en la millora del perfil professional del professorat que ja està en actiu i el que accedeix per primera vegada.

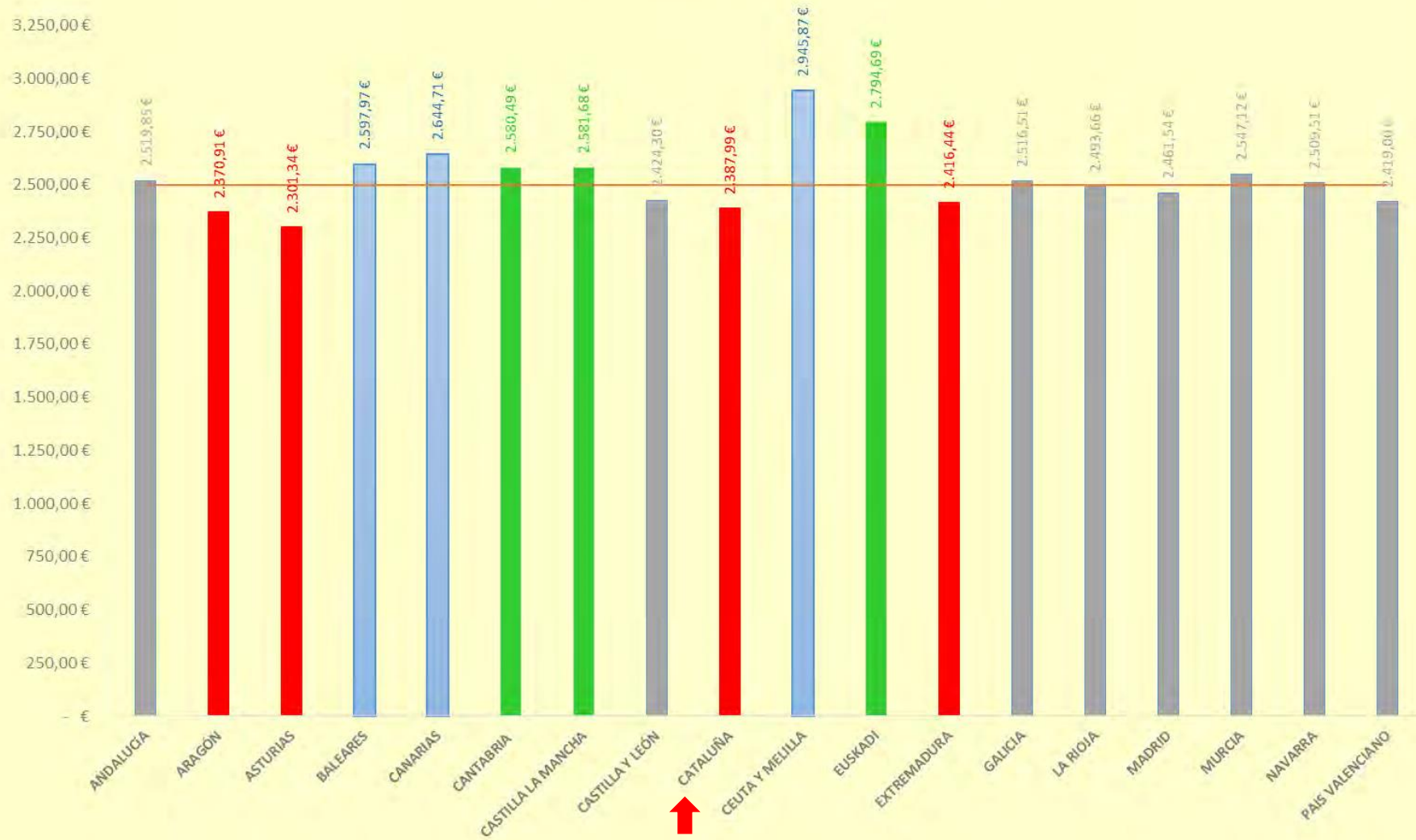
És hora d'abordar el marc que garanteixi les condicions laborals del professorat, i entre elles les retribucions, superant solucions parcials — com són els complements de productivitat associats a l'exercici docent que han iniciat algunes comunitats— i establint una **veritable promoció professional que sigui retribuïda d'acord amb la labor exercida.**

Si volem els i les millors docents, per al nostre alumnat i per al nostre país, necessitem que mestres i mestres, professors i professores, rebin un salari d'acord amb la seva formació contínua, dedicació i la gran responsabilitat que és educar als futurs ciutadans i ciutadanes de la nostra societat.

Nota: A totes les taules el **color vermell** indica les comunitats amb **salaries més baixos** i en **verd** aquelles amb els **salaries més elevats**. (En blau aquelles comunitats amb complement de residència). Als gràfics d'evolució no es mostren les dades de les comunitats amb complement de residència ni d'Euskadi.

TAULA DE LES RETRIBUCIONS BRUTES MENSUALS DE MESTRES 2024 PER COMUNITATS AUTÒNOMES							
COMUNITAT AUTÒNOMA	SOU BASE	COMPLEMENT DESTINACIÓ	COMPLEMENT ESPECÍFIC C. COMUNITAT	COMPLEMENT RESIDÈNCIA		PRODUCTIVITAT/ CONSOLIDACIÓ/ ACORDS/ALTRES	TOTAL MES (amb 0 triennis)
ANDALUSIA	1.147,35 €	566,36 €	806,14 €				2.519,85 €
ARAGÓ	1.147,35 €	566,36 €	657,20 €				2.370,91 €
ASTÚRIES	1.147,35 €	572,08 €	581,91 €				2.301,34 €
BALEARS	1.147,35 €	550,29 €	814,39 €	Mallorca	85,94 €		2.597,97 €
				Altres illes	103,10 €		2.615,13 €
CANÀRIES	1.147,35 €	574,18 €	782,84 €	Illa capitalina	140,34 €		2.644,71 €
				No capitalina	467,39 €		2.971,76 €
CANTÀBRIA	1.147,35 €	596,11 €	837,03 €				2.580,49 €
CASTELLA-LA MANXA	1.147,35 €	566,36 €	867,97 €				2.581,68 €
CASTELLA I LLEÓ	1.147,35 €	566,36 €	686,42 €			24,17 €	2.424,30 €
CATALUNYA	1.147,35 €	566,36 €	674,28 €				2.387,99 €
CEUTA I MELILLA	1.147,35 €	566,36 €	447,10 €		785,06 €		2.945,87 €
EUSKADI	1.147,35 €	670,71 €	976,63 €				2.794,69 €
EXTREMADURA	1.147,35 €	566,36 €	702,73 €				2.416,44 €
GALÍCIA	1.147,35 €	566,36 €	745,39 €			57,41 €	2.516,51 €
LA RIOJA	1.147,35 €	566,36 €	779,95 €				2.493,66 €
MADRID	1.147,35 €	566,36 €	747,83 €				2.461,54 €
MÚRCIA	1.147,35 €	566,36 €	353,14 €			480,27 €	2.547,12 €
NAVARRA	1.817,56 €	691,95 €					2.509,51 €
PAÍS VALENCIÀ	1.147,35 €	566,36 €	705,29 €				2.419,00 €

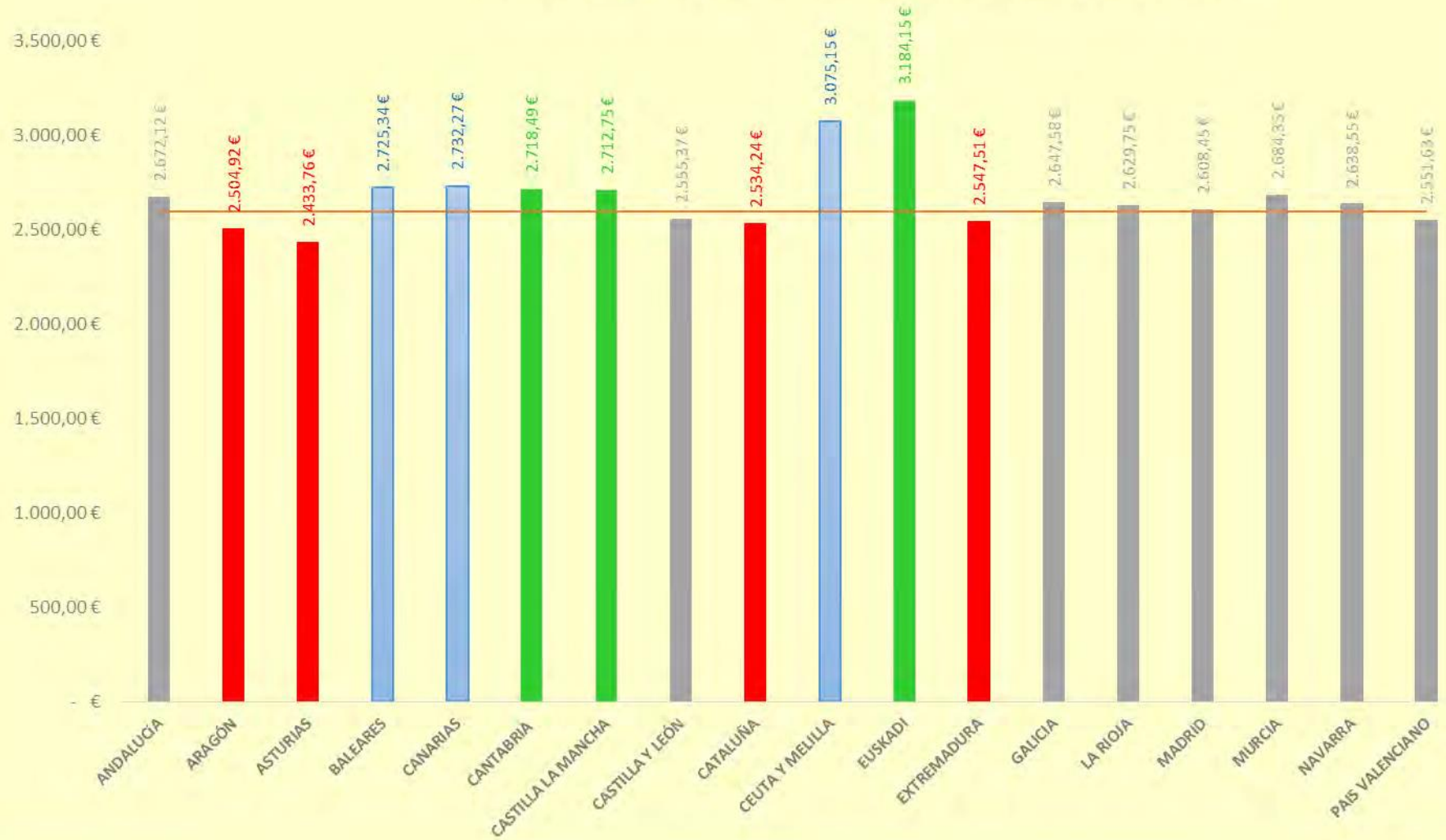
Mestres: diferències salarials per CCAA



**TAULA DE LES RETRIBUCIONS BRUTES MENSUALS DELS PROFESSORS ESPECIALISTES A SS de FP i PTFP 2024
PER COMUNITATS AUTÒNOMES**

COMUNITAT AUTÒNOMA	SOU BASE	C. DESTINACIÓ	C. ESPECÍFIC C. COMUNITAT	COMPLEMENT RESIDÈNCIA		PRODUCTIVITAT/ CONSOLIDACIÓ/ ACORDS/ALTRES	TOTAL MES (amb 0 triennis)
ANDALUSIA	1.147,35 €	697,43 €	827,34 €				2.672,12 €
ARAGÓ	1.147,35 €	697,43 €	660,14 €				2.504,92 €
ASTÚRIES	1.147,35 €	704,50 €	581,91 €				2.433,76 €
BALEARS	1.147,35 €	677,66 €	814,39 €	Mallorca	85,94 €		2.725,34 €
				Altres illes	103,10 €		2.742,50 €
CANÀRIES	1.147,35 €	707,09 €	737,49 €	Illa capitalina	140,34 €		2.732,27 €
				No capitalina	467,39 €		3.059,32 €
CANTÀBRIA	1.147,35 €	734,11 €	837,03 €				2.718,49 €
CASTELLA-LA MANXA	1.147,35 €	697,43 €	867,97 €				2.712,75 €
CASTELLA I LLEÓ	1.147,35 €	697,43 €	686,42 €			24,17 €	2.555,37 €
CATALUNYA	1.147,35 €	697,43 €	689,46 €				2.534,24 €
CEUTA I MELILLA	1.147,35 €	697,43 €	445,31 €		785,06 €		3.075,15 €
EUSKADI	1.147,35 €	841,81 €	1.194,99 €				3.184,15 €
EXTREMADURA	1.147,35 €	697,43 €	702,73 €				2.547,51 €
GALÍCIA	1.147,35 €	697,43 €	745,39 €			57,41 €	2.647,58 €
LA RIOJA	1.147,35 €	697,43 €	784,97 €				2.629,75 €
MADRID	1.147,35 €	697,43 €	763,67 €				2.608,45 €
MÚRCIA	1.147,35 €	697,43 €	353,14 €			486,43 €	2.684,35 €
NAVARRA	1.817,56 €	820,99 €					2.638,55 €
PAÍS VALENCIÀ	1.147,35 €	697,43 €	706,85 €				2.551,63 €

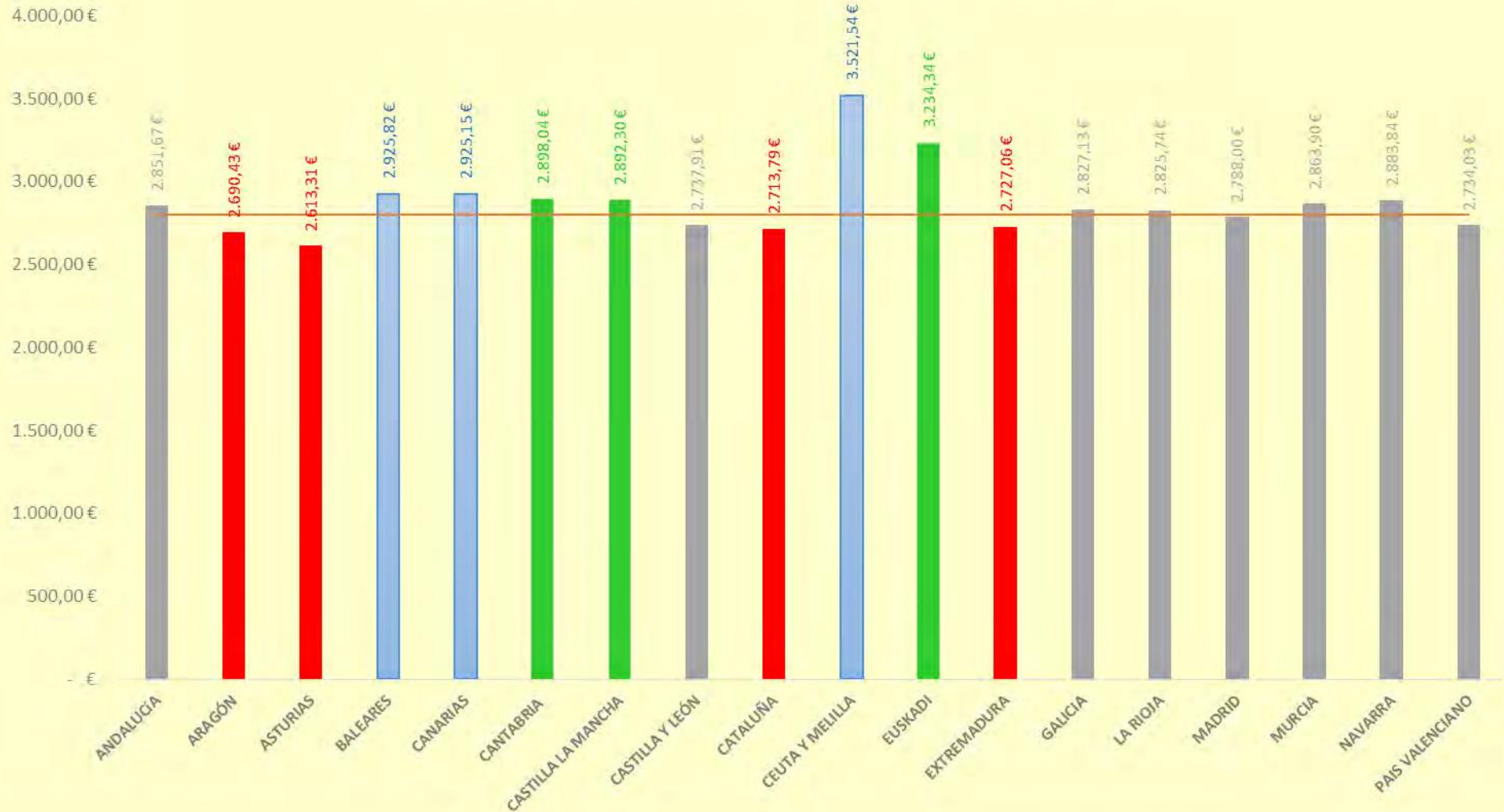
Professorat d`FP: diferències salarials per CCAA



**TAULA DE LES RETRIBUCIONS BRUTES MENSUALS DE SECUNDÀRIA 2024
PER COMUNITATS AUTÒNOMES**

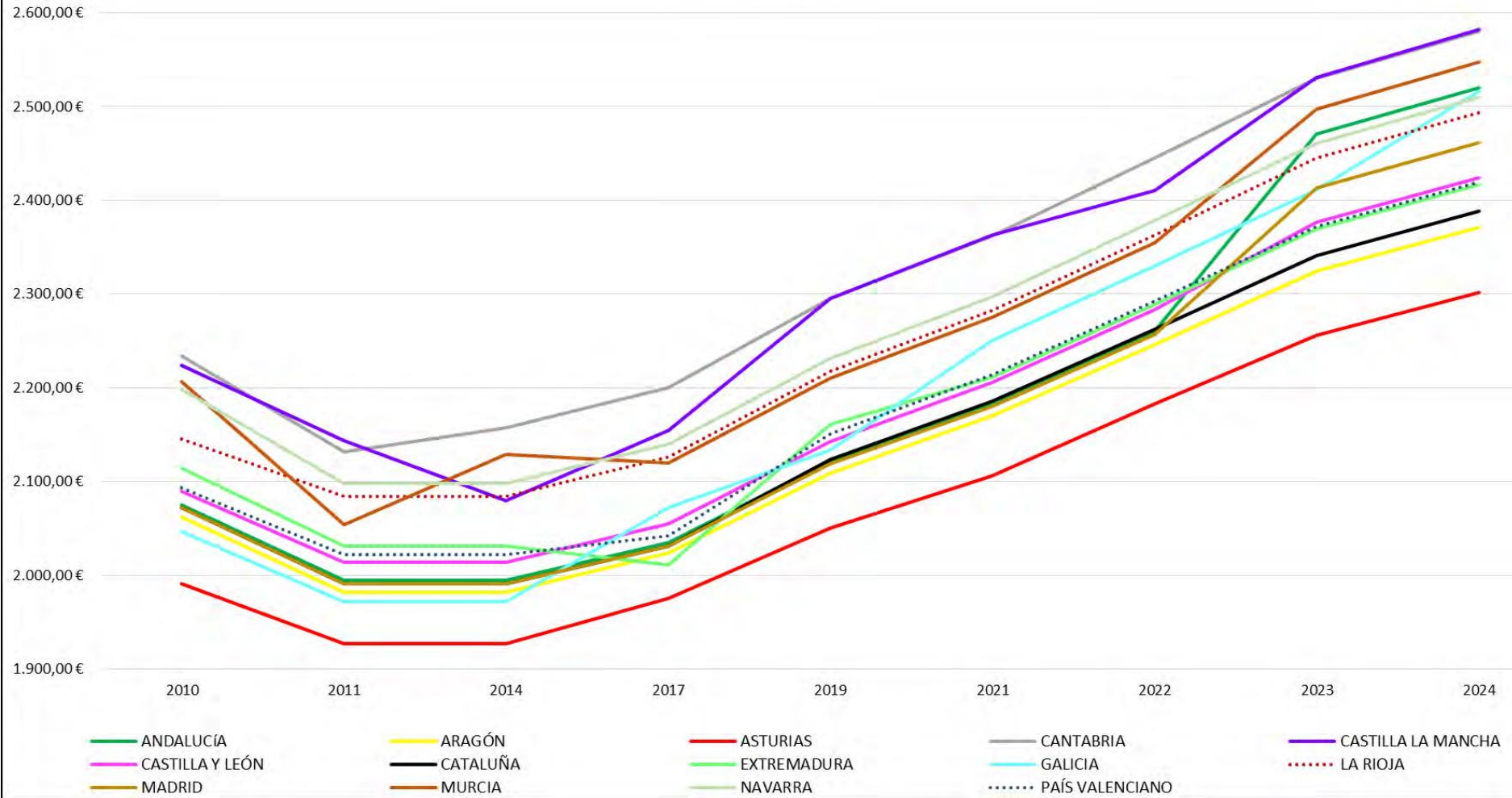
COMUNITAT AUTÒNOMA	SOU BASE	COMPLEMENT DESTINACIÓ	COMPLEMENT ESPECÍFIC C. AUTÒNOMA	COMPLEMENT RESIDÈNCIA		PRODUCTIVITAT/ CONSOLIDACIÓ/ ACORDS/ALTRES	TOTAL MES (amb 0 triennis)
ANDALUSIA	1.326,90 €	697,43 €	827,34 €				2.851,67 €
ARAGÓ	1.326,90 €	697,43 €	666,10 €				2.690,43 €
ASTÚRIES	1.326,90 €	704,50 €	581,91 €				2.613,31 €
BALEARS	1.326,90 €	677,66 €	814,39 €	Mallorca	106,87 €		2.925,82 €
				Altres illes	118,32 €		2.937,27 €
CANÀRIES	1.326,90 €	707,09 €	735,26 €	Illa capitalina	155,90 €		2.925,15 €
				No capitalina	519,31 €		3.288,56 €
CANTÀBRIA	1.326,90 €	734,11 €	837,03 €				2.898,04 €
CASTELLA-LA MANXA	1.326,90 €	697,43 €	867,97 €				2.892,30 €
CASTELLA I LLEÓ	1.326,90 €	697,43 €	687,71 €			25,87 €	2.737,91 €
CATALUNYA	1.326,90 €	697,43 €	689,46 €				2.713,79 €
CEUTA I MELILLA	1.326,90 €	697,43 €	442,59 €		1.054,62 €		3.521,54 €
EUSKADI	1.326,90 €	841,81 €	1.065,63 €				3.234,34 €
EXTREMADURA	1.326,90 €	697,43 €	702,73 €				2.727,06 €
GALÍCIA	1.326,90 €	697,43 €	745,39 €			57,41 €	2.827,13 €
LA RIOJA	1.326,90 €	697,43 €	801,41 €				2.825,74 €
MADRID	1.326,90 €	697,43 €	763,67 €				2.788,00 €
MÚRCIA	1.326,90 €	697,43 €	353,14 €			486,43 €	2.863,90 €
NAVARRA	2.160,50 €	723,34 €					2.883,84 €
PAÍS VALENCIÀ	1.326,90 €	697,43 €	709,70 €				2.734,03 €

Professorat de Secundària: diferències salarials per CCAA

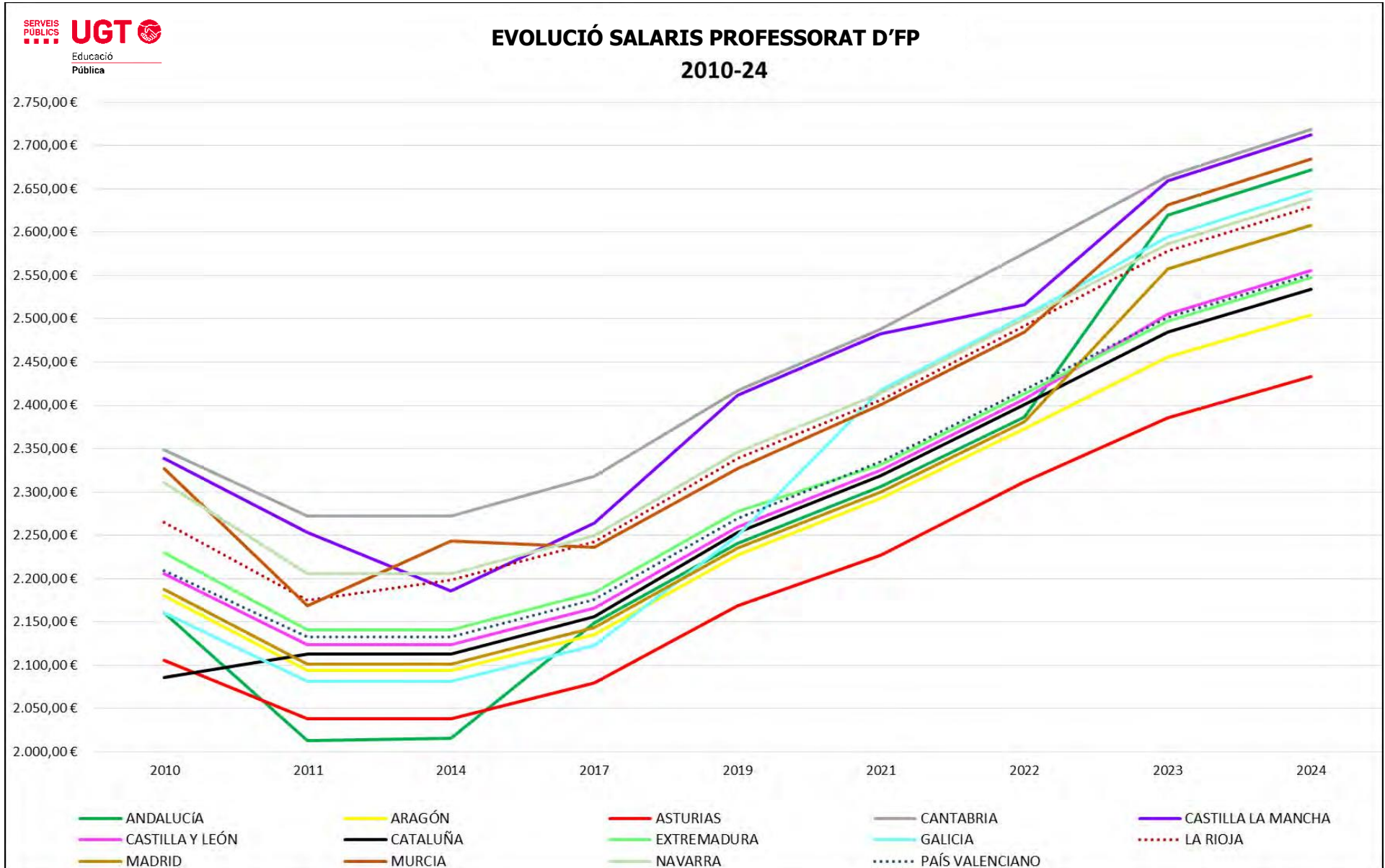


EVOLUCIÓ SALARIS MESTRES 2010-2024 PER COMUNITATS AUTÒNOMES									
COMUNITAT AUTÒNOMA	2010	2011	2014	2017	2019	2021	2022	2023	2024
ANDALUSIA	2.075,37 €	1.994,28 €	1.994,28 €	2.034,40 €	2.121,83 €	2.183,73 €	2.260,34 €	2.470,43 €	2.519,85 €
ARAGÓ	2.062,08 €	1.981,65 €	1.981,65 €	2.024,00 €	2.108,40 €	2.169,86 €	2.245,81 €	2.324,41 €	2.370,91 €
ASTÚRIES	1.990,68 €	1.927,38 €	1.927,38 €	1.975,12 €	2.050,61 €	2.106,20 €	2.182,69 €	2.256,21 €	2.301,34 €
BALEARS	2.295,13 €	2.206,77 €	2.206,77 €	2.251,17 €	2.347,93 €	2.357,26 €	2.440,47 €	2.547,03 €	2.597,97 €
CANÀRIES	2.276,90 €	2.210,39 €	2.210,39 €	2.254,84 €	2.351,80 €	2.420,41 €	2.505,39 €	2.592,85 €	2.644,71 €
CANTÀBRIA	2.233,47 €	2.131,95 €	2.156,87 €	2.200,23 €	2.294,71 €	2.361,69 €	2.445,07 €	2.529,89 €	2.580,49 €
CASTELLA-LA MANXA	2.223,51 €	2.143,91 €	2.079,59 €	2.154,23 €	2.295,42 €	2.362,76 €	2.410,02 €	2.531,05 €	2.581,68 €
CASTELLA I LLEÓ	2.089,82 €	2.014,08 €	2.014,08 €	2.054,60 €	2.142,90 €	2.205,46 €	2.283,31 €	2.376,76 €	2.424,30 €
CATALUNYA	2.071,91 €	1.990,99 €	1.990,99 €	2.031,02 €	2.123,52 €	2.185,45 €	2.261,94 €	2.341,16 €	2.387,99 €
CEUTA I MELILLA	2.560,48 €	2.501,62 €	2.461,61 €	2.510,22 €	2.619,09 €	2.696,04 €	2.791,21 €	2.888,10 €	2.945,87 €
EUSKADI	2.377,04 €	2.335,83 €	2.335,83 €	2.382,81 €	2.485,14 €	2.557,64 €	2.647,98 €	2.739,89 €	2.794,69 €
EXTREMADURA	2.114,46 €	2.031,40 €	2.031,40 €	2.011,27 €	2.161,28 €	2.211,49 €	2.289,12 €	2.369,04 €	2.416,44 €
GALÍCIA	2.046,31 €	1.971,62 €	1.971,62 €	2.072,26 €	2.133,15 €	2.250,57 €	2.330,01 €	2.410,87 €	2.516,51 €
LA RIOJA	2.145,53 €	2.084,23 €	2.084,23 €	2.126,15 €	2.217,54 €	2.282,21 €	2.362,78 €	2.444,76 €	2.493,66 €
MADRID	2.072,13 €	1.991,20 €	1.991,20 €	2.031,23 €	2.118,51 €	2.180,35 €	2.256,66 €	2.413,27 €	2.461,54 €
MÚRCIA	2.206,75 €	2.053,83 €	2.128,83 €	2.119,32 €	2.210,46 €	2.274,92 €	2.354,76 €	2.497,17 €	2.547,12 €
NAVARRA	2.198,69 €	2.097,36 €	2.097,56 €	2.139,71 €	2.231,58 €	2.296,71 €	2.377,79 €	2.460,30 €	2.509,51 €
PAÍS VALENCIÀ	2.092,82 €	2.021,82 €	2.021,82 €	2.042,05 €	2.151,15 €	2.213,91 €	2.292,03 €	2.371,56 €	2.419,00 €

EVOLUCIÓ SALARIS MESTRES 2010-2024

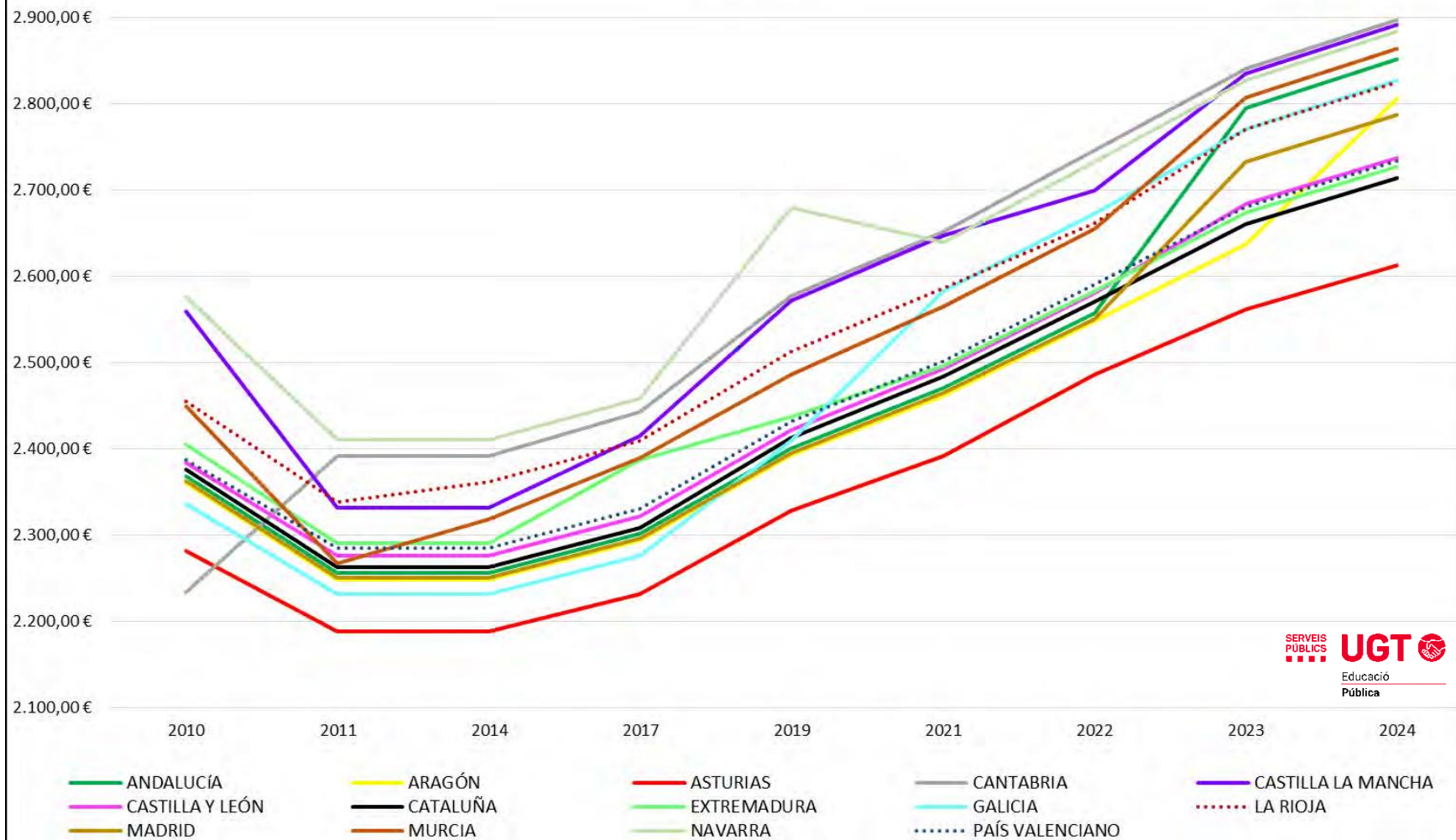


EVOLUCIÓ SALARIS PROFESSORS ESPECIALISTES SS de FP i PTFP 2010-2024 PER COMUNITATS AUTÒNOMES									
COMUNITAT AUTÒNOMA	2010	2011	2014	2017	2019	2021	2022	2023	2024
ANDALUSIA	2.160,13 €	2.013,13 €	2.015,20 €	2.148,49 €	2.240,85 €	2.306,20 €	2.386,91 €	2.619,72 €	2.672,12 €
ARAGÓ	2.180,00 €	2.093,67 €	2.093,67 €	2.135,76 €	2.227,55 €	2.292,51 €	2.372,75 €	2.455,80 €	2.504,92 €
ASTÚRIES	2.106,02 €	2.038,51 €	2.038,51 €	2.079,48 €	2.168,85 €	2.227,39 €	2.312,16 €	2.386,04 €	2.433,76 €
BALEARS	2.410,47 €	2.316,34 €	2.272,38 €	2.362,93 €	2.464,51 €	2.473,82 €	2.561,15 €	2.671,90 €	2.725,34 €
CANÀRIES	2.352,66 €	2.283,57 €	2.283,57 €	2.368,16 €	2.421,09 €	2.500,54 €	2.588,06 €	2.678,69 €	2.732,27 €
CANTÀBRIA	2.348,81 €	2.272,20 €	2.272,20 €	2.317,89 €	2.417,41 €	2.487,99 €	2.575,82 €	2.665,18 €	2.718,49 €
CASTELLA-LA MANXA	2.338,85 €	2.253,48 €	2.185,87 €	2.264,31 €	2.411,97 €	2.482,72 €	2.516,49 €	2.659,55 €	2.712,75 €
CASTELLA I LLEÓ	2.205,16 €	2.123,65 €	2.123,65 €	2.166,37 €	2.259,46 €	2.325,42 €	2.407,51 €	2.505,26 €	2.555,37 €
CATALUNYA	2.085,59 €	2.113,27 €	2.113,27 €	2.155,74 €	2.253,61 €	2.319,33 €	2.400,50 €	2.484,54 €	2.534,24 €
CEUTA I MELILLA	2.648,10 €	2.571,18 €	2.571,18 €	2.621,24 €	2.736,23 €	2.816,00 €	2.914,04 €	3.014,85 €	3.075,15 €
EUSKADI	2.584,17 €	2.661,35 €	2.668,48 €	2.714,87 €	2.831,46 €	2.914,08 €	3.017,00 €	3.121,71 €	3.184,15 €
EXTREMADURA	2.229,80 €	2.140,97 €	2.140,97 €	2.184,02 €	2.277,84 €	2.331,46 €	2.413,28 €	2.497,54 €	2.547,51 €
GALÍCIA	2.160,95 €	2.081,19 €	2.081,19 €	2.123,03 €	2.249,71 €	2.418,30 €	2.503,67 €	2.594,56 €	2.647,58 €
LA RIOJA	2.265,29 €	2.174,70 €	2.198,00 €	2.242,19 €	2.338,58 €	2.406,77 €	2.491,73 €	2.578,18 €	2.629,75 €
MADRID	2.187,46 €	2.100,77 €	2.100,77 €	2.143,00 €	2.235,07 €	2.300,31 €	2.380,82 €	2.557,30 €	2.608,45 €
MÚRCIA	2.327,39 €	2.168,90 €	2.243,55 €	2.236,33 €	2.327,02 €	2.400,52 €	2.484,64 €	2.631,71 €	2.684,35 €
NAVARRA	2.311,16 €	2.205,42 €	2.205,42 €	2.249,74 €	2.346,36 €	2.414,82 €	2.500,06 €	2.586,81 €	2.638,55 €
PAÍS VALENCIÀ	2.209,52 €	2.132,70 €	2.132,70 €	2.175,58 €	2.269,10 €	2.335,26 €	2.417,71 €	2.501,59 €	2.551,63 €



EVOLUCIÓ SALARIS SECUNDÀRIA 2010-24 PER COMUNITATS AUTÒNOMES									
COMUNITAT AUTÒNOMA	2010	2011	2014	2017	2019	2021	2022	2023	2024
ANDALUSIA	2.368,82 €	2.256,20 €	2.256,20 €	2.301,59 €	2.400,50 €	2.470,53 €	2.557,18 €	2.795,75 €	2.851,67 €
ARAGÓ	2.360,95 €	2.248,72 €	2.248,72 €	2.293,94 €	2.392,54 €	2.462,30 €	2.548,48 €	2.637,67 €	2.690,43 €
ASTÚRIES	2.281,73 €	2.188,58 €	2.188,58 €	2.232,22 €	2.328,53 €	2.391,72 €	2.485,78 €	2.562,07 €	2.613,31 €
BALEARS	2.512,26 €	2.440,46 €	2.440,46 €	2.534,40 €	2.643,34 €	2.654,13 €	2.747,83 €	2.868,45 €	2.925,82 €
CANÀRIES	2.526,43 €	2.444,79 €	2.444,79 €	2.493,97 €	2.601,21 €	2.677,08 €	2.795,05 €	2.867,79 €	2.925,15 €
CANTÀBRIA	2.233,47 €	2.391,59 €	2.391,59 €	2.442,91 €	2.577,09 €	2.652,31 €	2.745,95 €	2.841,21 €	2.898,04 €
CASTELLA-LA MANXA	2.559,21 €	2.331,44 €	2.331,44 €	2.415,12 €	2.571,65 €	2.647,05 €	2.700,00 €	2.835,58 €	2.892,30 €
CASTELLA I LLEÓ	2.383,48 €	2.276,22 €	2.276,22 €	2.322,02 €	2.421,79 €	2.492,47 €	2.580,45 €	2.684,22 €	2.737,91 €
CATALUNYA	2.376,34 €	2.263,34 €	2.263,34 €	2.308,80 €	2.413,29 €	2.483,66 €	2.570,59 €	2.660,57 €	2.713,79 €
CEUTA I MELILLA	3.043,34 €	2.943,92 €	2.943,92 €	3.002,34 €	3.124,96 €	3.193,25 €	3.336,71 €	3.452,48 €	3.521,54 €
EUSKADI	2.761,46 €	2.703,29 €	2.703,29 €	2.867,97 €	2.876,11 €	2.960,02 €	3.064,56 €	3.170,92 €	3.234,34 €
EXTREMADURA	2.405,51 €	2.291,04 €	2.291,04 €	2.387,59 €	2.437,52 €	2.495,78 €	2.583,36 €	2.673,57 €	2.727,06 €
GALÍCIA	2.336,66 €	2.231,26 €	2.231,26 €	2.276,13 €	2.409,39 €	2.582,63 €	2.672,83 €	2.770,59 €	2.827,13 €
LA RIOJA	2.455,45 €	2.338,49 €	2.361,81 €	2.409,30 €	2.512,87 €	2.586,14 €	2.661,86 €	2.770,33 €	2.825,74 €
MADRID	2.363,17 €	2.250,84 €	2.250,84 €	2.296,09 €	2.394,75 €	2.464,64 €	2.550,91 €	2.733,33 €	2.788,00 €
MÚRCIA	2.449,88 €	2.267,33 €	2.318,62 €	2.389,42 €	2.486,70 €	2.564,85 €	2.654,72 €	2.807,74 €	2.863,90 €
NAVARRA	2.575,82 €	2.410,44 €	2.410,44 €	2.458,89 €	2.679,78 €	2.639,30 €	2.732,47 €	2.827,29 €	2.883,84 €
PAÍS VALENCIÀ	2.387,67 €	2.285,14 €	2.285,14 €	2.331,11 €	2.431,31 €	2.502,20 €	2.590,54 €	2.680,41 €	2.734,03 €

EVOLUCIÓ SALARIS SECUNDÀRIA 2010-24



CONTACTA AMB NOSALTRES

ANDALUSIA	https://ugtserveispublicosandalucia.es
ARAGÓ	https://aragon.ugt-sp.es
ASTÚRIES	https://ugtspasturias.com
CANÀRIES	https://canarias.ugt.org/
CANTÀBRIA	https://www.ugtcantabria.org/serveis-publicos
CASTELLA-LATACA	https://fespugtclm.es
CASTELLA ILLEÓ	https://educacioncyl.ugt-sp.es
CATALUNYA	https://ugtserveispublics.cat
CEUTA	https://ceuta.ugt-sp.es
EUSKADI	https://euskadi.ugt-sp.es
EXTREMADURA	https://extremadura.ugt-sp.es
GALÍCIA	https://galicia.ugt-sp.es
ILLES BALEARS	https://balears.ugt-sp.es
LA RIOJA	https://larioja.ugt-sp.es
MADRID	https://ugtspmadrid.es
MELILLA	http://www.fspugtmelilla.es
MÚRCIA	https://murcia.ugt-sp.es
NAVARRA	https://navarra.ugt-sp.es
PAÍS VALÈNCIA	https://ugtserveispublicspv.org

**SERVEIS
PÚBLICS**
■ ■ ■ ■

UGT 

Educació

Pública

www.publica.cat